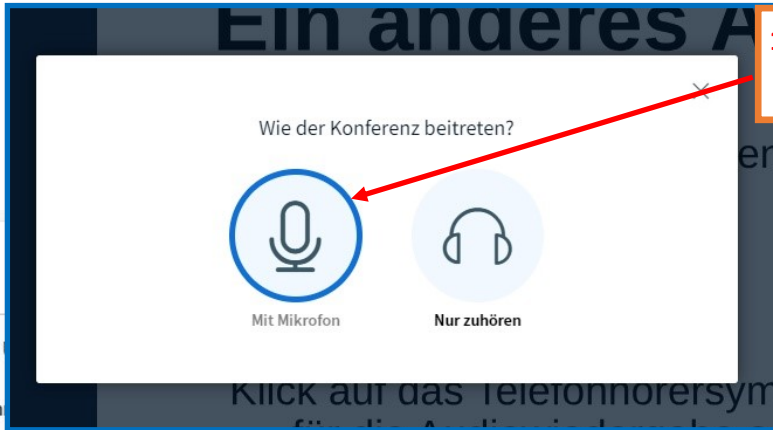


Kurzanleitung (Cheat Sheet) zum treff.darc.de Videokonferenzserver

An den Grenzlinien können die Bereiche in der Größe verändert werden.

1. Beim Betreten des Raums „Mit Mikrofon“ wählen



A screenshot of the chat interface. On the left, there are sections for 'NACHRICHTEN' (Messages), 'NOTIZEN' (Notes), 'TEILNEHMERVERWALTUNG' (Participant Management), and 'TEILNEHMER (1)' (Participants). The main chat area shows a welcome message and a link. At the bottom, there is a text input field and a 'Senden' button. Red arrows point from the 'An den Grenzlinien...' box to the chat area and from the 'Liste der Teilnehmenden' box to the participant list.

Chat-Raum für Mitteilungen, Ergänzungen etc.

Liste der Teilnehmenden

Chat-Eingabe

Senden

Video- und Präsentationbereich

A screenshot of the audio device selection menu. It lists various microphone and speaker options, including 'Standard - Microphone Array (Intel® S...', 'Kommunikation - Microphone Array (Int...', 'Microphone Array (Intel® Smart Sound ...', 'Lautsprecher', 'Standard - Lautsprecher (USB Audio) (...', 'Kommunikation - Lautsprecher (USB Aud...', 'BK550Y (3- HD Audio Driver for Displa...', 'Speakers (Realtek(R) Audio)', and 'Lautsprecher (USB Audio) (17e9:6000)'. A red arrow points from the 'Video- und Präsentationbereich' box to this menu.

Einstellungen für Layout, Allgemeines etc. (siehe Rückseite)

A screenshot of the settings menu. It includes options like 'Vollbild-Anwendung', 'Einstellungen', 'Versionsinfo', 'Stenkombinationen', and 'Layout-Einstellungen'. A red arrow points from the 'Einstellungen für Layout...' box to the 'Einstellungen' option.

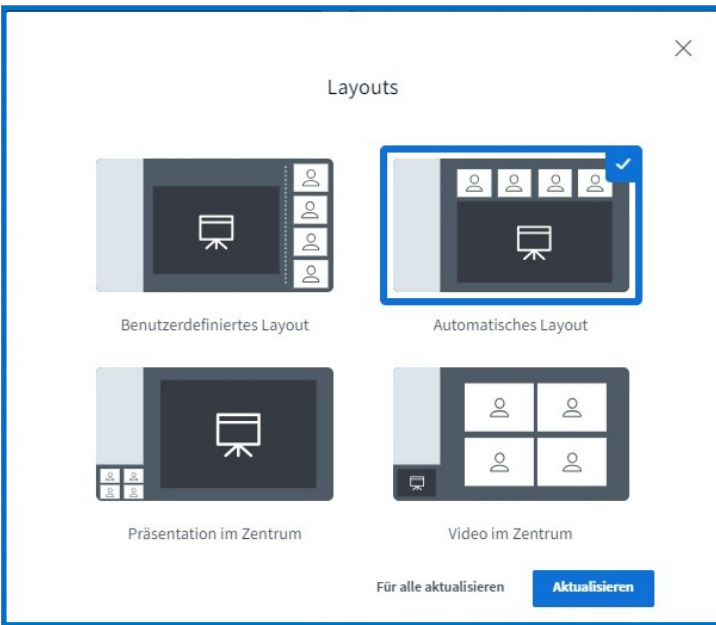
Webcam an/aus und Videoeinstellungen [^] siehe Rückseite

Umschaltung Sprechervideo Präsentation

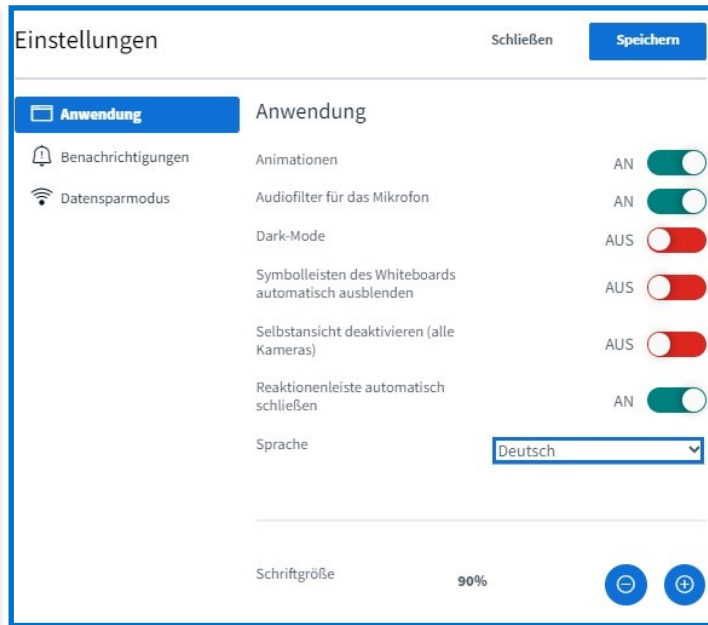
Stumm und Audioauswahl [^]

Handzeichen geben mit Auswahl

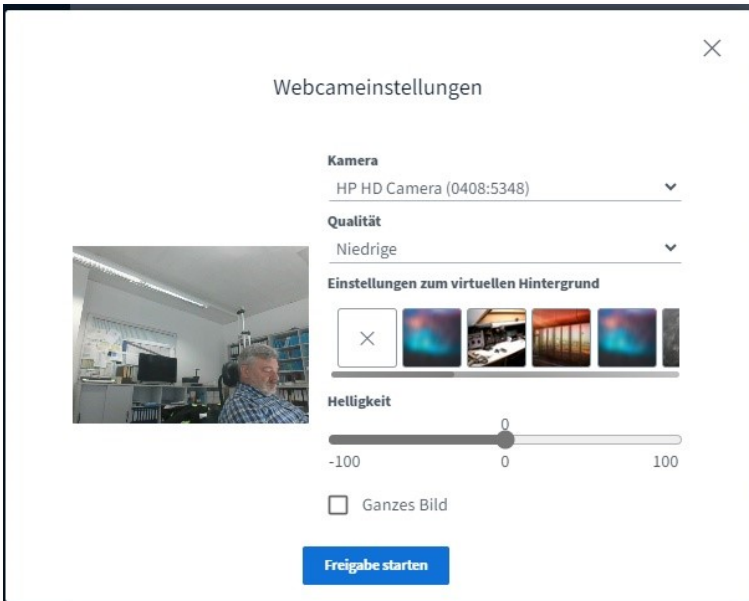
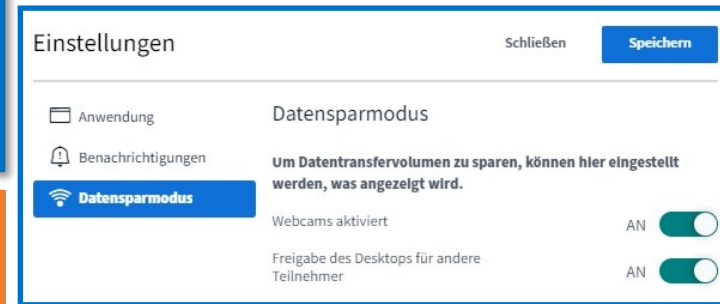
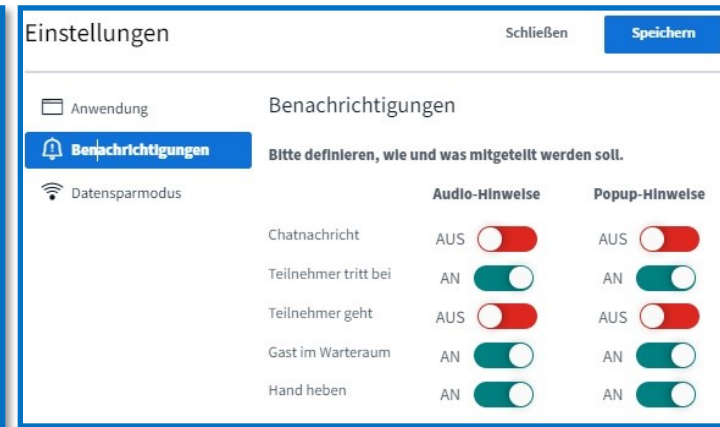
Nicht alle Funktionen sind immer verfügbar!



**Auswahlmöglichkeit verschiedener Layouts
In der Praxis die geeignete experimentell
herausfinden und einstellen.**



Diverse Einstellmöglichkeiten. In der Regel funktionieren die gezeigten Standardwerte. Bei Schwierigkeiten oder „Rucklern“ verschiedene Werte versuchen.



Video-Einstellungen (Qualität, Hintergrund, Helligkeit) und Webcam-Einstellungen (modellabhängig)

**Viel Spaß
und Erfolg
bei der
Nutzung!**

Eine ausführliche Präsentation zur Benutzung gibt es unter:

https://www.darc.de/fileadmin/filemounts/distrikte/b/BNetzA/Allgemein/Grundfunktionen_Treff.DARC.pdf